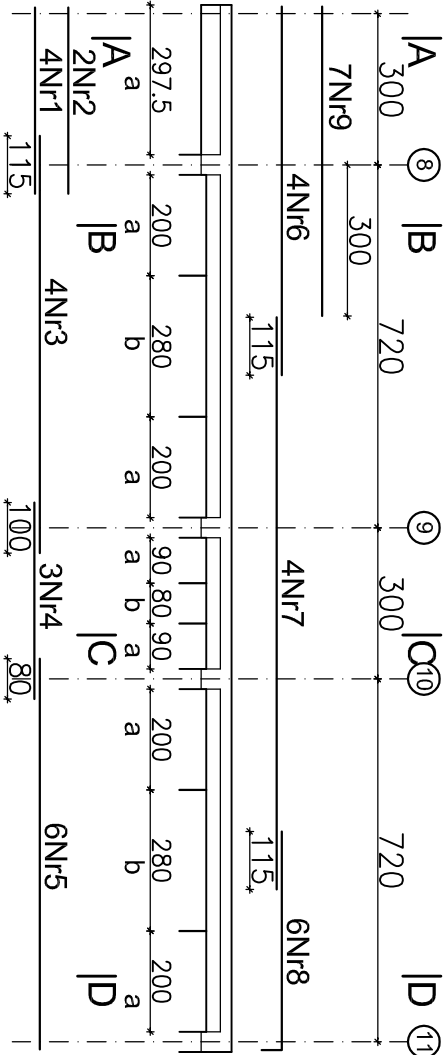


PODCIĄG BLx3.10, poz. +12.60m - szt. 1

skala 1:150



UWAGA

* strefa "a" – rozstaw strzemion wynosi 15cm
* strefa "b" – rozstaw strzemion wynosi 30cm

4Nr1 #25 A-IIIN L=370cm
370

2Nr2 #28 A-IIIN L=370cm
370

4Nr3 #25 A-IIIN L=828cm
828

3Nr4 #16 A-IIIN L=390cm
390

6Nr5 #20 A-IIIN L=775cm
775

4Nr6 #28 A-IIIN L=732cm
732

4Nr7 #28 A-IIIN L=1135cm
1135

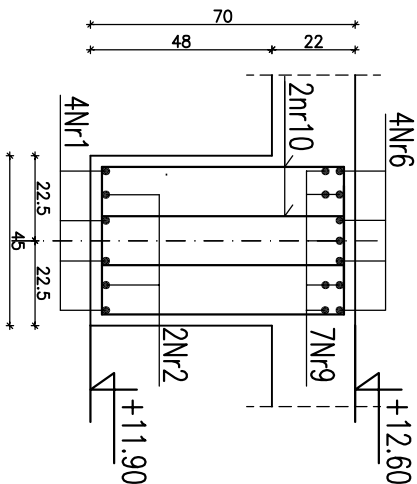
6Nr8 #20 A-IIIN L=474cm
434

7Nr9 #28 A-IIIN L=614cm
614

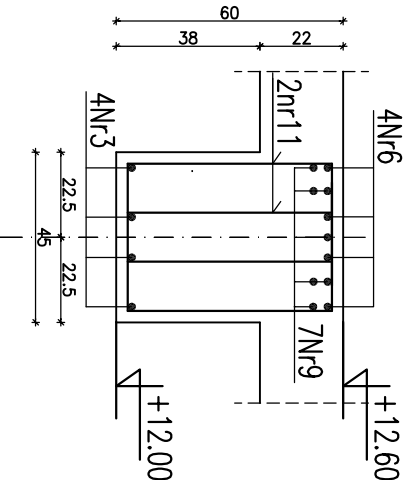
PRZEKROJE

1:20

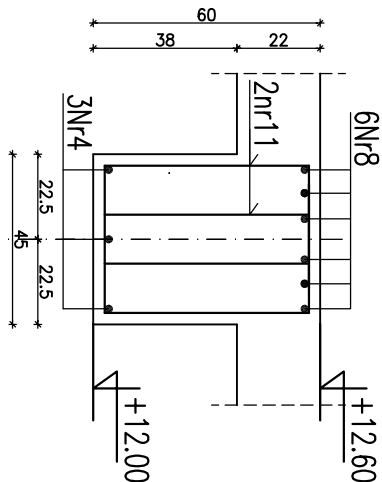
A-A



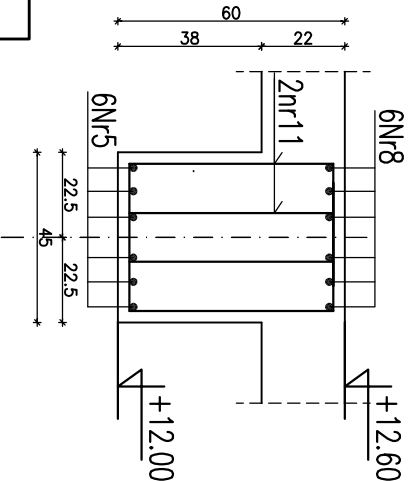
B-B



C-C



B-B



BETON B30
STAL A-IIIN Rb=500W
otulina: 3,5cm

UWAGI

*Niniejszy rysunek należy rozpatrywać łącznie z rysunkiem rozmieszczenia belek żelbetonowych
* Pozostałe uwagi wg opisu technicznego

ZESTAWIENIE STALI ZBROJENIOWEJ NA JEDNĄ BELKĘ

Nr preta	Średnica preta	Długość [m]	Ilość [szt.]	Długość ogólna [m]				
				#8	#16	#20	#25	#28
1	25	3.70	4				14.80	
2	28	3.70	2					7.40
3	25	8.28	4				33.12	
4	16	3.90	3		11.70			
5	20	7.75	6			46.50		
6	28	7.32	4					29.28
7	28	11.35	4					45.40
8	20	4.74	6			28.44		
9	28	6.14	7					42.98
10	8	1.98	42	83.16				
11	8	1.78	200	356.00				
Razem [m]				439.16	11.70	74.94	47.92	125.06
Ciężar jedn.[kg/m]				0.395	1.58	2.47	3.85	4.83
Ciężar[kg]				173.47	18.49	185.10	184.49	604.04
RAZEM [kg]				1165.59				

Niniejszy rysunek stanowi własność Biura Projektowego SEGESTA. Kopiowanie, wykorzystywanie całości lub fragmentów oraz opracowania zabezpieczone (ustawa o prawie autorskim i prawach pokrewnych Dz.U. nr 24 z 1994r.).				Inwestor			
Biuro Projektowe				STAROSTWO POWIATOWE			
mgr inż. Piotr Ulatowski				65-057 Zielona Góra, ul. Podgórna 5			
OPRACOWAŁ:				Projekt			
mgr inż. Michał Pruszkiewicz				SZPITAL POWIATOWY W SULECHOWIE			
Faza				ul. Zwycięstwo 1			
PROJEKT WYKONAWCZY				KONSTRUKCJA			
Ton				Nr rys.			
2.2				K/W/556			
Tytuł rys.				Data			
Podciąg żelbetowy BLx3.10				07.2006			
Rys. 2/2				Rys. 2/2			